



MOVETO EASY 2

AUTOMATICKÁ PARKOVACÍ ZÁBRANA

PODROBNÝ POPIS

OBSAH

2	STRUČNÝ ÚVOD
2	TECHNICKÉ PARAMETRY
3	KONSTRUKCE A SOUČÁSTI
4	FUNKCE A VLASTNOSTI
5	ZÁSADY A POSTUP MONTÁŽE
6	POUŽITÍ
7	ÚDRŽBA
7	ODSTRAŇOVÁNÍ ZÁVAD
7	SERVIS VÝROBKU
9	OBSAH BALENÍ

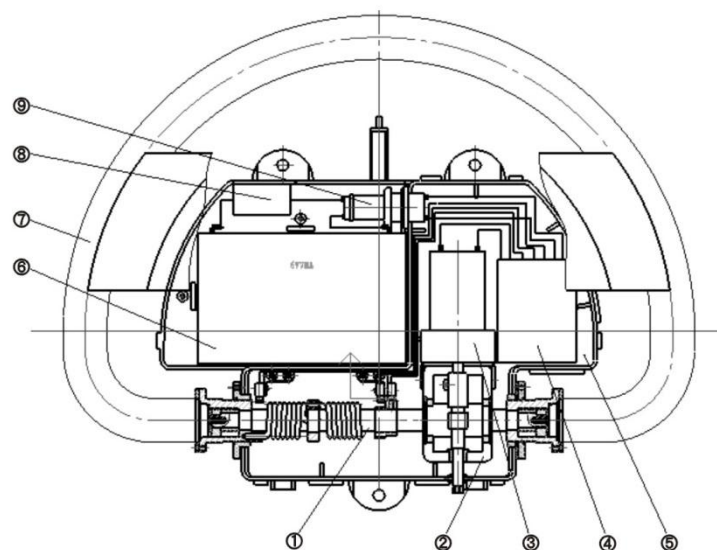
■ Stručný úvod

Naše automatická parkovací zábrana má krásný a elegantní vzhled. Originální konstrukce, pohodlné ovládání, silný výkon, spolehlivá, bezpečná s a s dalšími přednostmi. Můžete ovládat vaše parkovací místo, zabránit jejímu zneužití. Je to skutečně dobrý pomocník pro řízení parkovacích míst u obytných budov, sídel podniků, hotelů, hospodářských budov, kanceláří a letišť.

■ Technické parametry

TYP	MOVETO EASY 2
Popis	Inteligentní parkovací zábrana
Jmenovité napětí	DC6V
Klidový proud	3,5 MA
Pracovní proud	3,5 A
Doba zvedání nebo spouštění	5 s
Výška po zvednutí	390 mm
Výška po spuštění	75 mm
Vzdálenost, z níž je ovladatelná	≤ 15 m
Provozní teplota a teplota okolí	-20 °C ~ 55 °C
Rozměry	475 x 450 x 70
Hmotnost	9,0 kg
Funkce a vlastnosti	<ul style="list-style-type: none"> • Pevnost v tlaku • Vlastní blokování • Ruční ovládání • Těsnění • Vypínání • Upozornění na nedostatek elektrické energie (kontrolka) • Výstražná signalizace při blokování, výstražná signalizace při působení vnější síly • Po odstranění vnější síly • Zabezpečení

■ Konstrukce a součásti



1. Hnací jednotky
2. Skříň šnekového převodu
3. Elektrická část
4. Deska
5. Krabice
6. Elektrická baterie
7. Pohyblivé rameno
8. Výstražná signalizace
9. Zásuvka

■ Funkce a vlastnosti

1. Odolnost v tlaku:

Spuštěná parkovací zábrana s pohyblivým ramenem odolá stlačení válcem o hmotnosti 500 kilogramů, aniž se poškodí.

2. Vlastní blokování:

Aktuální stav zvednuté nebo spuštěné parkovací zábrany nemohou trvale změnit jiné vnější síly vyjma osoby, která ji ovládá.

3. Ruční ovládání:

Když v baterii není dostatek elektrického proudu, nebo když dojde k poruše parkovací zábrany s pohyblivým ramenem, můžeme ke zvednutí nebo spuštění pohyblivého ramene za účelem vyjmutí baterie a jejího nabití nebo provedení opravy použít připojený prostředek pro ruční ovládání.

4. Těsnění:

Část radiální parkovací zábrany, která je v kontaktu s vodou, se může snadno poškodit, proto se utěšňuje, aby se zamezilo poškození proudem vody (chráněno úplně proti dešťové vodě, při zaplavení chráněno do 15 mm).

5. Přerušení dodávky elektrického proudu:

Když jsou u radiální parkovací zábrany výkyvy působené vnější silou, které nemůže sama snést, může automaticky odpojit zdroj energie, aby se elektrický systém chránil před poškozením.

6. Nedostatek elektrické energie:

Když v baterii dochází elektrický proud nutný k uvedení parkovací zábrany s pohyblivým ramenem v činnost, parkovací zábrana může uživatele rozsvícením kontrolky upozornit, aby baterii dobil.

7. Výstražný signál při působení vnější síly:

Když je zvednutá parkovací zábrana stlačována vnější silou, signalizační zařízení vyšle výstražný signál (alarm) o síle 100 dB, jako upozornění, že dochází k násilnému pokusu o pohyb s parkovací zábranou.

8. Po odstranění působení vnější síly:

Po odstranění působení vnější síly vnitřní pružina parkovací zábrany stlačené pohyblivé rameno automaticky navrátí do původní polohy.

9. Zabezpečení:

Vzhledem k tomu, že místo, kde je parkovací zábrana připevněna k zemi, je v pevném krytu a lze ji otevřít pouze klíčem uživatele, závora je velice bezpečná.

■ Zásady a postup montáže

1. Místo montáže:

A. Umístění:

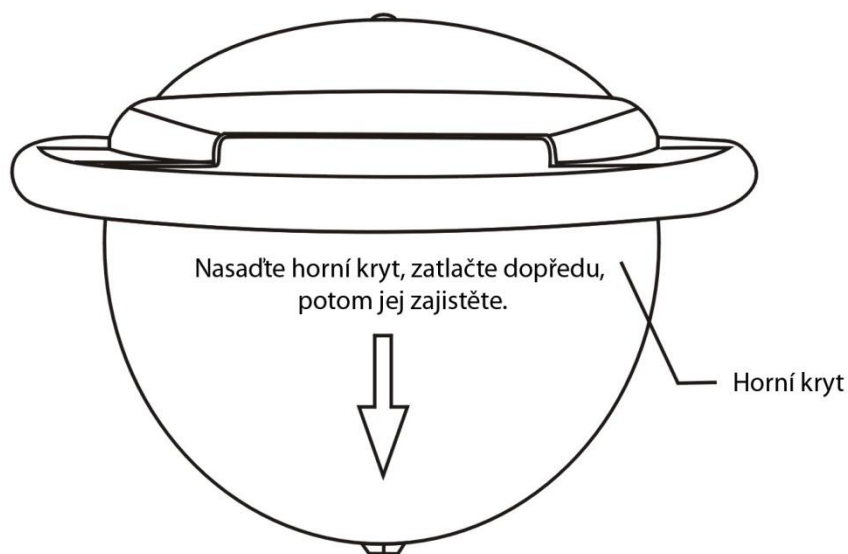
Protože automobil se nemá parkovací zábrany dotknout, doporučuje se parkovací zábranu nainstalovat doprostřed širší vašeho parkovacího místa.

B. Místo montáže:

Povrch vozovky musí být asfalt nebo beton.

2. Postup montáže

- A. Při otáčení ruční klikkou se začne pohybovat tyč, svým otáčením způsobí zvednutí pohyblivého ramene. Potom závora zapněte pomocí klíče, zvedněte víko a poté proveďte montáž.
- B. Podle tří montážních otvorů na spodní části parkovací zábrany vyvrtejte tři otvory o průměrech 12,5 mm, hluboké 50 mm, a umístěte šrouby M8.
- C. Na šrouby usadíte parkovací zábranu, nasadíte a upevníte maticí, potom nasadíte kryt a montáž dokončete uzavřením krytu.
- D. Před použitím je nutno otevřít kryt a zapojit zástrčku baterie, která je odpojena, a zašroubovat tyč pro ruční ovládání do trubky pro ruční ovládání.
- E. Namontujte horní část tak, aby horní a dolní pevné části tělesa skříně byly v původním stavu, důkladně je srovnejte (aby vydržely při zatlačení na horní část, viz připojený obrázek), potom horní část zajistěte.



OBRÁZEK MONTÁŽE

Nasadte horní část, zatlačte dopředu a poté ji zajistěte.

■ Použití

1. Stiskněte tlačítko(A nebo B) na dálkovém ovladači, potom zkontrolujte, zda se rameno parkovací zábrany zvedá a spouští.
2. Když se rozsvítí světlo upozorňující na nedostatek elektrické energie, měli byste rychle otevřít víko, vyjmout baterii a po dobu 10 hodin ji nabíjet dodanou nabíječkou.
3. Při dálkovém ovládání můžete při nedostatku elektrické energie použít ruční klíčku, která je uzpůsobena ke zvednutí nebo spuštění parkovací zábrany.

Přidání dalšího dálkového ovladače:

1. Sejměte kryt parkovací zábrany a nalezněte řídicí jednotku.
2. Stiskněte tlačítko „kód“ (černé) a držte stisknuté – zazní zvukový signál. V tomto okamžiku stiskněte tlačítko „zamknout“ nebo „odemknout“ na dálkovém ovladači. Držte stisknuté, dokud nezazní zvukový signál a neutichne. Poté je dálkový ovladač spárován.

■ Údržba

Zajistěte, aby parkovací zábrana byla čistá, suchá a bez smetí.

■ Odstraňování poruch

1. Když výstražné světlo nesvítí jasně, stiskněte tlačítko a vypněte chod.
 - A. Zkontrolujte, zda jsou v pořádku koncovky elektrických kabelů a zdroj energie.
 - B. Zkontrolujte, zda není poškozen elektrický motor.
 - C. Zkontrolujte koncový vypínač.
 - D. Zkontrolujte, zda má dálkový ovladač dostatek energie.
2. Rameno nedosahuje nastavené polohy.
 - A. Zkontrolujte koncový vypínač.
 - B. Zkontrolujte, zda není zablokováno drobnými předměty.
3. Pokud se ukáže, že uživatel nemůže poruchu odstranit, kontaktujte náš servis

■ Servis výrobku

1. Podmínky

- (1) Poskytujeme následující záruku: 24 měsíců od data nákupu bezplatná oprava
- (2) Do rozsahu bezplatného servisu nepatří následující situace:
 - A. Uživatel zařízení nesprávně přepravil, nainstaloval nebo používal, čímž došlo k jeho poškození.
 - B. Uživatel zařízení úmyslně demontoval nebo jej nenechal otevřít v neautorizované opravě, takže došlo k poškození.
 - C. Pozměněná stvrzenka, chybějící potvrzení o nákupu .
 - D. Poškození bylo způsobeno nesprávným používáním.
 - E. Škoda byla způsobena vyšší mocí.

- (3) Naše společnost Vám servis ráda poskytne, i když nebude patřit do rozsahu bezplatného servisu.

2. Postup při kontaktování

Budete-li při používání parkovací zábrany postupovat správně podle návodu, budete s ním spokojeni po dlouhou dobu. Pokud dojde k neobvyklé situaci, neprodleně se spojte s naším servisem,.

■ Záruka kvality parkovací zábrany s pohyblivým ramenem

Vážený uživateli,

Děkujeme za koupi naší parkovací zábrany. Věříme, že budete mít z našeho výrobku dobrý pocit, a naše společnost je Vám zcela k službám.

Dodavatel:

M.A.T.A. Czech

Radlická 103

Praha 5

email: info@mataczech.cz

Servis ČR:

Tel: 777 302 060

PM Servis

Na barikádách 670

196 00 Praha 9

Servis SR:

Tel: 0907 077 409

KAINZ TESLA Service

Galvaniho ul.2/A

821 04 Bratislava

Obsah automatické parkovací zábrany

Výrobní číslo	Název	Množství
1	Parkovací zábrana s pohyblivým ramenem	1 ks
2	Ruční klíčka	1 ks
3	Nabíječka	1 ks
4	Dálkový ovladač	2 ks
5	Šroub	3 ks
6	Výplň spodní části	3 ks
7	Baterie	1 ks
8	Návod	1 ks

■ **Formulář s informacemi k servisu automatické parkovací zábrany**

■ **Vážený uživateli,**
 děkujeme za používání našeho výrobku. Abyste mohl dostávat ty nejlepší poprodejní služby, zbavit se dalších starostí, prosíme, abyste pro výrobek naší společnosti poskytl cenné náměty a doporučení, napomohl naší další práci v tomto směru, za což Vám vyjadřujeme naši srdečnou vděčnost.

ZÁRUČNÍ LIST

Jméno zákazníka:		
Parkovací zábrana s pohyblivým ramenem, typ č.		Výrobní číslo parkovací zábrany s pohyblivým ramenem:
Datum nákupu:		Doba používání:
Výkon	Nesignalizuje nedostatečný tlak:	<input type="radio"/> (ANO)
	Pohyblivé rameno se nezvedá a nespouští do správné polohy nebo se nepohybuje:	<input type="radio"/> (ANO) (nedosahuje správné polohy, nepohybuje se)
	Nelze ovládat ručně:	<input type="radio"/> (ANO)
	Poškození silou nižší než 10 kg:	<input type="radio"/> (ANO)
	Poškození motoru:	<input type="radio"/> (ANO)
	Horní část nelze otevřít:	<input type="radio"/> (ANO) (zámek, víko)
	Ručně stlačené pohyblivé rameno nelze znovu nastavit:	<input type="radio"/> (ANO)
Pronikání vody:	<input type="radio"/> (ANO)	
Posouzení a doporučení uživatele:		
Jméno:		
Podpis klienta:	Den, měsíc, rok:	
Název společnosti:	Adresa společnosti:	

Adresa servisu CZ: **PM Servis, Na Barikádách 670, 196 00 PRAHA 9, tel.: 777 30 20 60**

Adresa servisu SK: **KAINZ Service, Galvaniho 2/a, 821 04 Bratislava, tel.: 0907 077 409**

Prohlášení o shodě CE



M.A.T.A. CZECH S.R.O. Radlická 2485/103, 150 00 Praha 5, +420 251556893

prohlašuje, že:

Automatická parkovací zábrana MOVETO EASY 2

splňuje následující normy:

EMC Směrnice 2004/108/EC
EN 61000-6-3: 2007+A1: 2011
EN 61000-6-1: 2007
EN 61000-3-2:2006+A1:2009+A2:2009
EN 61000-3-3:2008

a jsou v souladu s nimi.

Shenzhen Certification Technology Service Co., Ltd.2F, Building B, East Area of Nanchang Second Industrial Zone, Gushu 2nd Road, Bao'an District, Shenzhen 518126, P.R. China

Jednotka CE: CSTE140104004

Osoba odpovědná za přípravu a skladování technické dokumentace a ohlášení:

Armel Delebarre Debay

předseda představenstva

Adresa: Ul. Robotnicza 72, 52-608 Wrocław

Praha, dne 7.2.2014

.....
/podpis/