

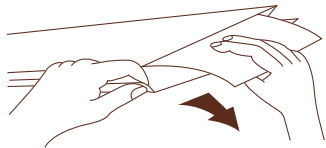
## Wie funktioniert der Bio-Dogi-Beutel von FEDOG?



### Papiersset

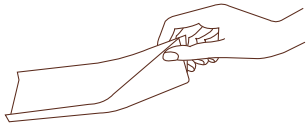
zur Beseitigung von Hundekot

1



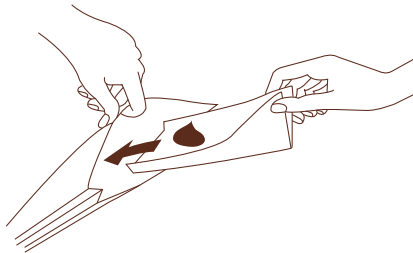
Ziehen Sie die kleine Kartonschaufel  
aus der Papiertüte heraus.

2



Falten Sie die Schaufel an den  
markierten Knicklinien zusammen.

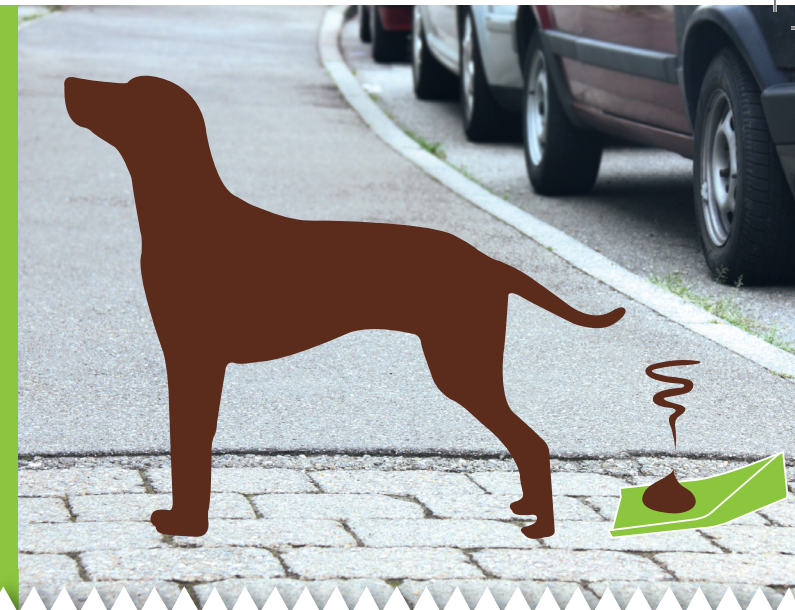
3



Heben Sie mit der Schaufel den Kot  
Ihres Hundes auf und schieben Sie  
alles in die Tüte. Diese durch Falten  
gut schließen. Fertig.



Danach bitte die Papiertüte  
in den Abfallkorb oder die Mülltonne werfen.



## Bio-Dogi-Beutel

Einfach. Hygienisch. Papier.

### FEDOG UG

Esslinger Straße 7  
70771 Leinfelden-Echterdingen  
T +49 176.61 67 86 07  
F +49 711.99 76 06 19  
info@fedog.de  
[www.fedog.de](http://www.fedog.de)

Dieser Flyer ist auf recyceltem Papier gedruckt.



## Warum FEDOG?

Sauberkeit und Hygiene auf Straßen und Gehwegen sind Aufgabe der Städte und Kommunen. Da es aber immer mehr Menschen mit Hunden gibt, kann die Verantwortung nicht allein in den Händen der Reinigungsunternehmen liegen. Auch die Hundehalter sind in der Pflicht.

Wir möchten verantwortungsbewussten Hundebesitzern die Möglichkeit geben, den Kot ihres Hundes auf schnelle und hygienische Weise zu beseitigen – mit unserem **FEDOG Bio-Dogi-Beutel**.

Hierbei handelt es sich um ein patentiertes System, das komplett recycelbar ist.

1995 wurde unser Produkt zur Verpackung des Jahres gewählt und 2004 für die EU patentiert. (HABM Nr. 000197660-0001)

Spenderbeispiel in Metalloptik

## Hundekot in Ballungsgebieten

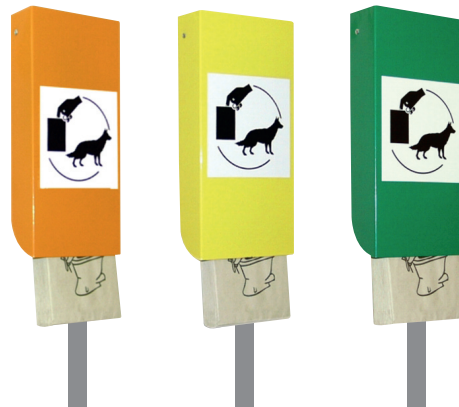
Menschen in Großstädten kennen das Problem: Man läuft, nichts Böses ahnend, eine Straße entlang und tritt plötzlich hinein – in einen Hunde-Haufen!

Die erste Reaktion: Man schimpft über den Hund. Doch die Schuld liegt bei Herrchen oder Frauchen, die die Haufen der Hunde einfach liegen lassen.

### Wir schaffen Abhilfe!

FEDOG stellt patentierte und ökologische Tüten mit Schaufeln für die Beseitigung zur Verfügung. So kann der Kot leicht, einfach und hygienisch entsorgt werden.

Farbbeispiele von Spendern für Hundekot-Tüten



## Die bewährte Verteilung der FEDOG Bio-Dogi-Beutel

In der ganzen Stadt werden Spender für Hundekot-Tüten und entsprechende Abfallbehälter aufgestellt. Für einen reibungslosen Betrieb müssen die Spender regelmäßig mit den Papier-Tüten nachgefüllt und die Abfallbehälter geleert werden. Hierfür sind das Amt für Abfallwirtschaft und Reinigungsunternehmen verantwortlich.

Bei einer Abnahme von mehr als 16.000 Stück können die **FEDOG Bio-Dogi-Beutel** individuell bedruckt und für Werbezwecke genutzt werden, z.B. von Firmen (idealerweise für Tierbedarf), Sponsoren, aber auch für Veranstaltungen in der Stadt. Art, Form und Material der Tüten verhindern eine Zweckentfremdung.

Die Papiertüten werden in einer Werkstatt für Menschen mit Behinderung hergestellt.



Sauber für Deine Stadt. Sanft zur Umwelt.