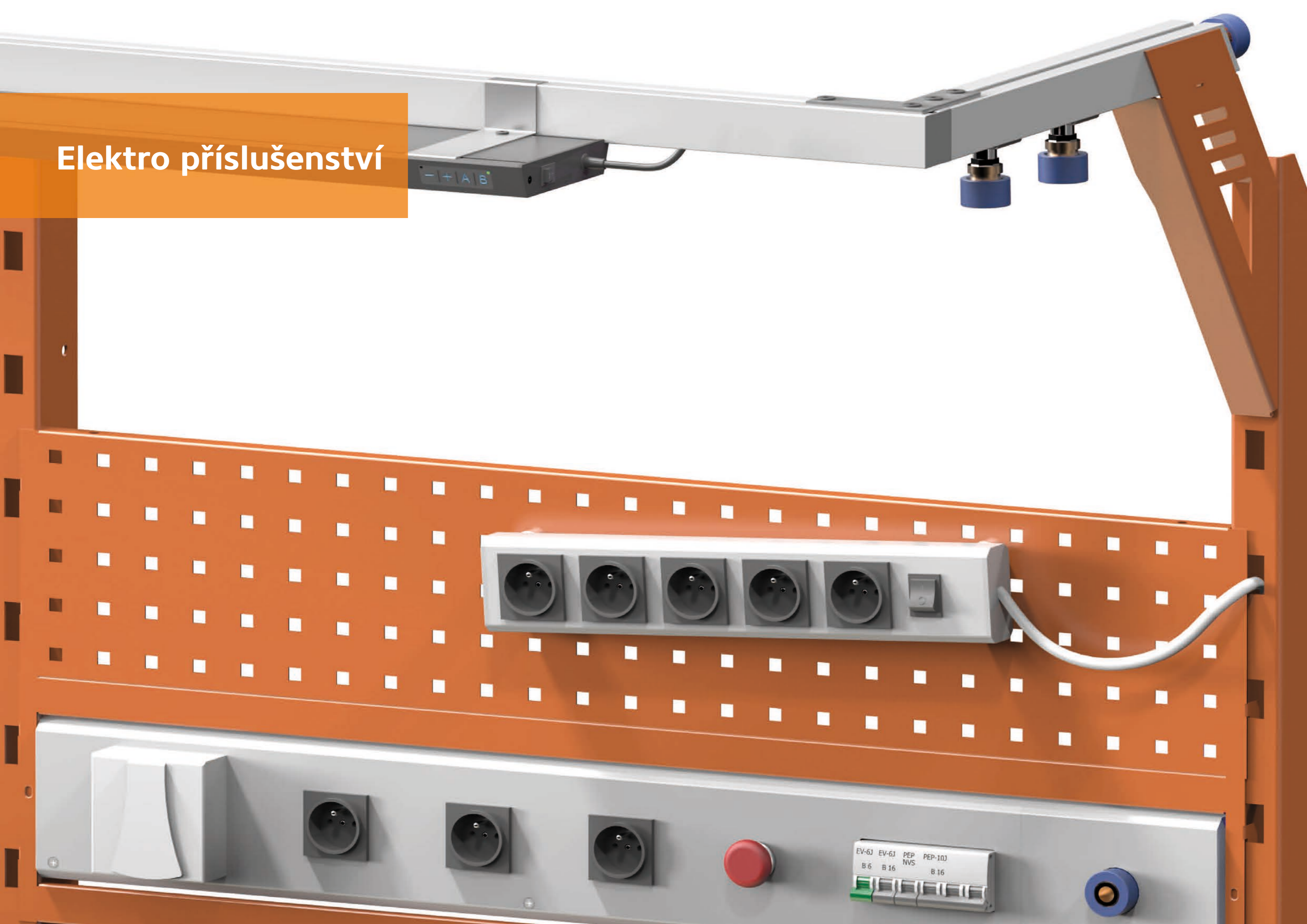


Elektro příslušenství



Elektrolišty



Celohliníkové certifikované elektrolišty, nosný prvek elektrického příslušenství dílenského nábytku POLAK. Odolná konstrukce, odklopný přední kryt pro snadnou údržbu a elegantní design.

Jističí prvky zajišťují bezpečnost uživatele a jeho elektrického vybavení. Pro více možností využití jsme do elektrolišť zabudovali pneumatickou rychlospojku. Díky tomu najdou uplatnění v mnoha aplikacích a kombinacích s ostatními výrobky dílenského nábytku. Jsou dodávány s elektrickými zásuvkami typu F, používanými například v Německu a zásuvkami typu E pro Českou republiku.



Návody a rady pro montáž a připojení elektrolišť naleznete na www.smfu.eu.

Elektrolišty pro zásuvkové skříně



Elektrolišta ZS 36D

Typ zásuvky	Objednávací číslo	Objednávací číslo s montáží	W x D x H mm	kg
E (CZ)	EZS36	EZS36M	657 x 123 x 66	3,1
F (DE)	EZS36F	EZS36FM	657 x 123 x 66	3,1

3x zásuvka 230 V / 16 A, 3x jistič 230 V / 16 A, pneumatická rychlospojka 1/4", dodáváno včetně držáku do zásuvkové skříně, bez přívodního kabelu (400 V / max 20 A) a pneumatické hadice



Elektrolišta ZS 27D

Typ zásuvky	Objednávací číslo	Objednávací číslo s montáží	W x D x H mm	kg
E (CZ)	EZS27	EZS27M	504 x 123 x 66	2,6
F (DE)	EZS27F	EZS27FM	504 x 123 x 66	2,6

3x zásuvka 230 V / 16 A, 3x jistič 230 V / 16 A, pneumatická rychlospojka 1/4", dodáváno včetně držáku do zásuvkové skříně, bez přívodního kabelu (400 V / max 20 A) a pneumatické hadice



Elektrolišta ZS 45D

Typ zásuvky	Objednávací číslo	Objednávací číslo s montáží	W x D x H mm	kg
E (CZ)	EZS45	EZS45M	810 x 123 x 66	3,7
F (DE)	EZS45F	EZS45FM	810 x 123 x 66	3,7

4x zásuvka 230 V / 16 A, 3x jistič 230 V / 16 A, pneumatická rychlospojka 1/4", dodáváno včetně držáku do zásuvkové skříně, bez přívodního kabelu (400 V / max 20 A) a pneumatické hadice

Elektrolišty pro nástavby pracovních stolů



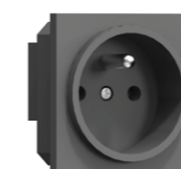
ilustrační obrázek



Elektrolišta EN V1

Typ zásuvky	Obj. číslo bez pneumatické rychlospojky	Obj. číslo s pneumatickou rychlospojkou	W x D x H mm	kg
E (CZ)	EN11	EN11P	934 x 123 x 66	4,1
E (CZ)	EN12	EN12P	1114 x 123 x 66	4,7
E (CZ)	EN13	EN13P	1414 x 123 x 66	5,6
F (DE)	EN11F	EN11FP	934 x 123 x 66	4,1
F (DE)	EN12F	EN12FP	1114 x 123 x 66	4,7
F (DE)	EN13F	EN13FP	1414 x 123 x 66	5,6

5x zásuvka 230 V / 16 A, 3x jistič 230 V / 16 A, pneumatická rychlospojka 1/4", dodáváno bez přívodního kabelu (400 V / max 20 A) a pneumatické hadice



Zásuvka typu E

Katalogové označení E (CZ)

tzv. francouzský typ, používaný v České republice a dalších zemích



Zásuvka typu F

Katalogové označení F (DE)

tzv. německý typ, používaný v Německu a dalších zemích



Elektrolišta EN V2

Typ zásuvky	Obj. číslo bez pneumatické rychlospojky	Obj. číslo s pneumatickou rychlospojkou	W x D x H mm	kg
E (CZ)	EN21	EN21P	934 x 123 x 66	4,6
E (CZ)	EN22	EN22P	1114 x 123 x 66	5,2
E (CZ)	EN23	EN23P	1414 x 123 x 66	6,2
F (DE)	EN21F	EN21FP	934 x 123 x 66	4,6
F (DE)	EN22F	EN22FP	1114 x 123 x 66	5,2
F (DE)	EN23F	EN23FP	1414 x 123 x 66	6,2

3x zásuvka 230 V / 16 A, 1x jistič 230 V / 16 A, pneumatická rychlospojka 1/4" 1x zásuvka 400 V / 16 A, 1x jistič 400 V / 16 A, dodáváno bez přívodního kabelu (400 V / max 20 A) a pneumatické hadice



Elektrolišta EN V3

Typ zásuvky	Obj. číslo bez pneumatické rychlospojky	Obj. číslo s pneumatickou rychlospojkou	W x D x H mm	kg
E (CZ)	EN31	EN31P	934 x 123 x 66	4,9
E (CZ)	EN32	EN32P	1114 x 123 x 66	5,5
E (CZ)	EN33	EN33P	1414 x 123 x 66	6,5
F (DE)	EN31F	EN31FP	934 x 123 x 66	4,9
F (DE)	EN32F	EN32FP	1114 x 123 x 66	5,5
F (DE)	EN33F	EN33FP	1414 x 123 x 66	6,5

3x zásuvka 230 V / 16 A, 3x jistič 230 V / 16 A, pneumatická rychlospojka 1/4", stop tlačítko 230 V, 1x zásuvka 400 V / 16 A, 1x jistič 400 V / 16 A, 1x jistič 230 V / 6 A, vypínací napěťová spoušť 230 V, dodáváno bez přívodního kabelu (400 V / max 20 A) a pneumatické hadice



Rámeček pro elektrolištu

Zakrytí mezery kolem elektrolišty v nástavbě pracovních stolů. Více informací na str. 155 v kapitole Příslušenství pracovních stolů nebo na www.smfu.eu

Elektrolišty pro kontrolní a zkušební pracoviště



ilustrační obrázek



Jedna zásuvka elektrolišty je propojena se spínačem.



Elektrolišta K1 36D

Typ zásuvky	Objednací číslo	W x D x H mm	kg
E (CZ)	EK136	657 x 123 x 66	3,0
F (DE)	EK136F	657 x 123 x 66	3,0

3x zásuvka 230 V / 10 A, 1x spínač 230 V / 10 A, jističochránič 230 V / 10 A, pneumatická rychlospojka 1/4", dodáváno bez přívodního kabelu (230 V / max 16 A) a pneumatické hadice



Elektrolišta K2 36D

Typ zásuvky	Objednací číslo	W x D x H mm	kg
E (CZ)	EK236	657 x 123 x 66	3,1
F (DE)	EK236F	657 x 123 x 66	3,1

3x zásuvka 230 V / 10 A, 1x spínač 230 V / 10 A, datová zásuvka RJ45, jističochránič 230 V / 10 A, pneumatická rychlospojka 1/4", dodáváno bez přívodního kabelu (230 V / max 16 A), datového kabelu a pneumatické hadice

Komponenty pro uchycení elektrolišť

Uchycení k desce stolu
a stolní noze

Objednací číslo	EKU1
-----------------	------



Magnetické uchycení

Objednací číslo	EKU2
-----------------	------

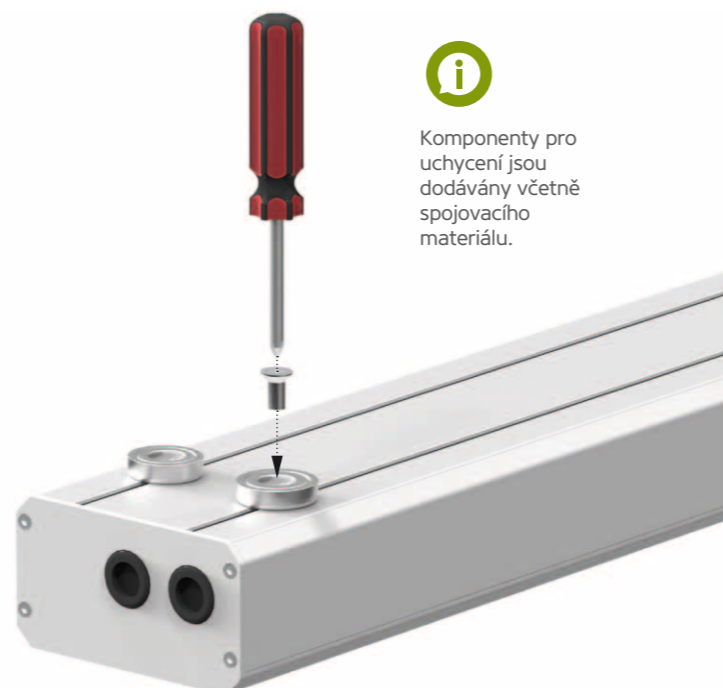


Uchycení mezi sloupky

Objednací číslo	EKU3
-----------------	------



Komponenty pro uchycení jsou dodávány včetně spojovacího materiálu.



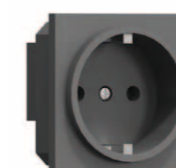
Prodlužovací přívody



Zásuvka typu E

Katalogové označení E (CZ)

tzv. francouzský typ, používaný v České republice a dalších zemích



Zásuvka typu F

Katalogové označení F (DE)

tzv. německý typ, používaný v Německu a dalších zemích



Prodlužovací přívod 250 mm

Typ zásuvky	Objednací číslo	W x D x H mm	kg
E (CZ)	PP250	250 x 73 x 34	0,8
F (DE)	PP250F	250 x 73 x 34	0,8

3x zásuvka 230V/16A, 1x spínač 230V/16A, přívodní kabel 3 m s vývodem z boční části profilu



Prodlužovací přívod 400 mm

Typ zásuvky	Objednací číslo	W x D x H mm	kg
E (CZ)	PP400	400 x 73 x 34	1,1
F (DE)	PP400F	400 x 73 x 34	1,1

5x zásuvka 230V/16A, 1x spínač 230V/16A, přívodní kabel 3 m s vývodem z boční části profilu

Certifikované prodlužovací přívody v provedení pro řemeslo a průmysl.

Štíhlé celohliníkové těleso vyniká svou jednoduchou a přitom odolnou konstrukcí. Těleso má na zadní stěně drážky pro nejrůznější způsoby uchycení.

V rámci elektrifikace vaší dílny je to drobný, avšak důležitý prvek.

Dodáváno v provedení se zásuvkami typu F používanými například v Německu a typu E pro Českou republiku.



Při dodatečné montáži do korpusu skříně je nutné korpus opatřit otvorem pro přívod.



Prodlužovací přívod 700 mm

Typ zásuvky	Objednací číslo	W x D x H mm	kg
E (CZ)	PP700	700 x 73 x 34	1,7
F (DE)	PP700F	700 x 73 x 34	1,7

9x zásuvka 230V/16A, 1x spínač 230V/16A, přívodní kabel 3 m s vývodem z boční části profilu



ilustrační obrázek

Dobíjecí stanice pro akumulátory

Prodlužovací přívod 700 mm lze využít například jako dobíjecí stanici pro akumulátory ve skříních SK (str. 235) nebo UK (str. 243), kam se skvěle hodí jednoduché magnetické uchycení.

Prodlužovací přívod pro zásuvkové skříně



73 mm / zásuvka 75



Prodlužovací přívod ZS 36D

Typ zásuvky	Objednáací číslo	Objednáací číslo s montáží	W x D x H mm	kg
E (CZ)	PPZS36	PPZS36M	657 x 73 x 34	1,4
F (DE)	PPZS36F	PPZS36FM	657 x 73 x 34	1,4

3x zásuvka 230 V / 16 A, 1x spínač 230 V / 16 A, přívodní kabel 3 m s vývodem ze zadní části profilu, dodáváno včetně držáku do zásuvkové skříně, vidlice k připojení



Prodlužovací přívod ZS 27D

Typ zásuvky	Objednáací číslo	Objednáací číslo s montáží	W x D x H mm	kg
E (CZ)	PPZS27	PPZS27M	504 x 73 x 34	1,2
F (DE)	PPZS27F	PPZS27FM	504 x 73 x 34	1,2

3x zásuvka 230V/16A, 1x spínač 230V/16A, přívodní kabel 3 m s vývodem ze zadní části profilu, dodáváno včetně držáku do zásuvkové skříně, vidlice k připojení



Prodlužovací přívod ZS 45D

Typ zásuvky	Objednáací číslo	Objednáací číslo s montáží	W x D x H mm	kg
E (CZ)	PPZS45	PPZS45M	810 x 73 x 34	1,7
F (DE)	PPZS45F	PPZS45FM	810 x 73 x 34	1,7

4x zásuvka 230V/16A, 1x spínač 230V/16A, přívodní kabel 3 m s vývodem ze zadní části profilu, dodáváno včetně držáku do zásuvkové skříně, vidlice k připojení

Orientace prodlužovacích přívodů
v zásuvkové skříně

Pro snadnější manipulaci s přívodním kabelem, připojeným do prodlužovacích přívodů, je možná montáž profilu kolíkem zásuvek směrem dolů. Nedojde tak k blokadě zásuvky kabelem.

Více informací na www.smfu.eu



ilustrační obrázek

Uchycení prodlužovacích přívodů

Uchycení k desce stolu
a stolní noze

Objednáací číslo EKU4



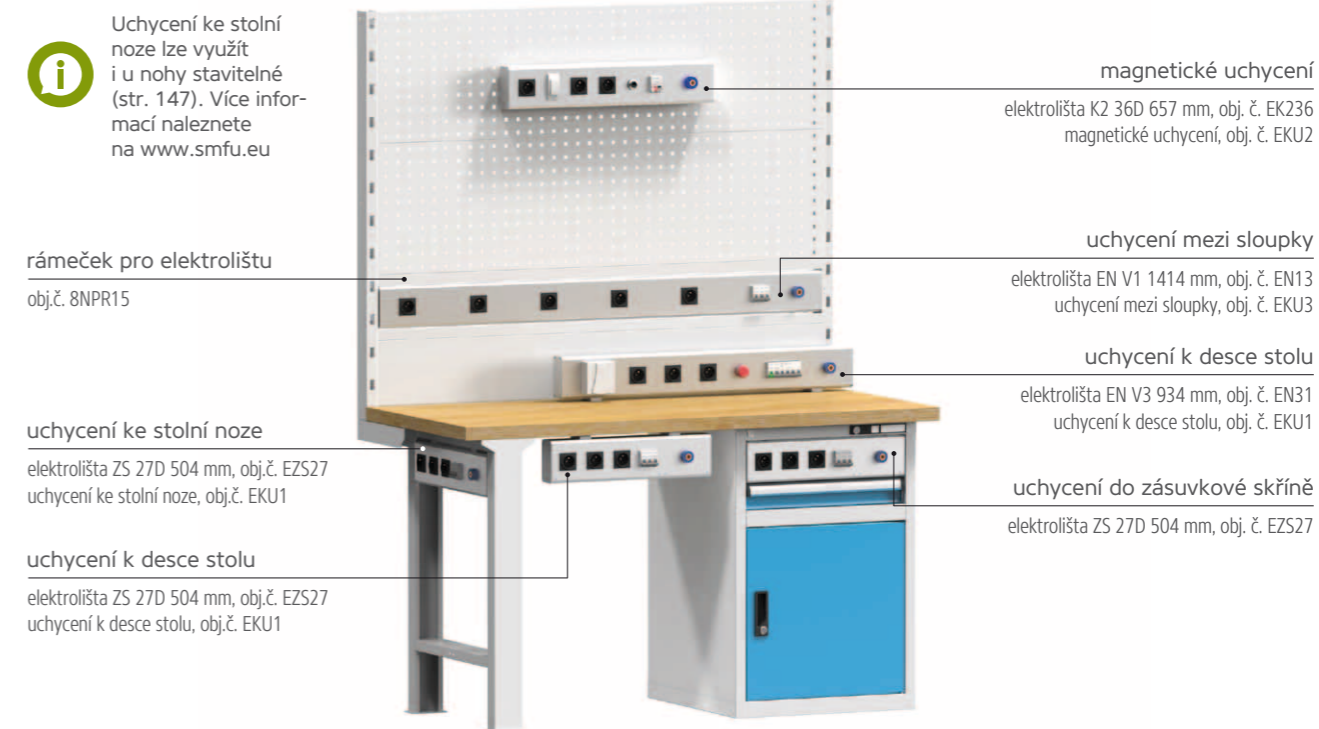
Magnetické uchycení

Objednáací číslo EKU2

Použití elektrolišť a prodlužovacích přívodů

Díky několika způsobům uchycení elektrolišť a prodlužovacích přívodů POLAK je jejich použití v kombinaci s ostatními komponenty dílenského nábytku opravdu široké.

Především magnetické uchycení Vám poskytne opravdovou volnost – stačí pouze kovový protikus – každý jednotlivý díl nábytku POLAK.



Uchycení ke stolní noze lze využít i u nohy stavitelné (str. 147). Více informací naleznete na www.smfu.eu

rámček pro elektrolišť
obj.č. 8NPR15

uchycení ke stolní noze
elektrolišť ZS 27D 504 mm, obj.č. EZS27
uchycení ke stolní noze, obj.č. ECU1

uchycení k desce stolu
elektrolišť ZS 27D 504 mm, obj.č. EZS27
uchycení k desce stolu, obj.č. ECU1

Uchycení ke stolní noze lze využít i u nohy stavitelné (str. 147). Více informací naleznete na www.smfu.eu

uchycení ke stolní noze
prodlužovací přívod 400 mm, obj.č. PP400
uchycení ke stolní noze, obj.č. ECU4

uchycení k desce stolu
prodlužovací přívod 250 mm, obj.č. PP250
uchycení k desce stolu, obj.č. ECU4

magnetické uchycení
elektrolišť K2 36D 657 mm, obj. č. EK236
magnetické uchycení, obj. č. ECU2

uchycení mezi sloupky
elektrolišť EN V1 1414 mm, obj. č. EN13
uchycení mezi sloupky, obj. č. ECU3

uchycení k desce stolu
elektrolišť EN V3 934 mm, obj. č. EN31
uchycení k desce stolu, obj. č. ECU1

uchycení do zásuvkové skříně
elektrolišť ZS 27D 504 mm, obj. č. EZS27

magnetické uchycení
prodlužovací přívod 400 mm, obj. č. PP400
magnetické uchycení, obj. č. ECU2

uchycení k desce stolu
prodlužovací přívod 700 mm, obj. č. PP700
uchycení k desce stolu, obj. č. ECU4

uchycení do zásuvkové skříně
prodlužovací přívod 27D 504 mm, obj. č. PPZS27

Osvětlení

Společnost POLAK vsadila u osvětlení na vlastní vývoj a na trend dnešní doby – maximální úsporu energie při maximálním výkonu. Originální hliníkové těleso světel, originální elektronika, LED technologie, kvalitní zpracování – to jsou firmou POLAK vyráběná osvětlovací tělesa **SLIMp**. Jsou propojením elegantního štíhlého designu a skvělých výkonových parametrů.

Technický popis SLIMp

eloxované celohliníkové těleso s multifunkčními podélnými drážkami, napájení 230 V / 50 Hz, příkon 58 W a 17 W mechanický vypínač, připojovací elektrický kabel délky 3 m LED diody LG Innotek, mikroprizma difuzor – nízké UGR barva světla – teplota chromatičnosti 4000 K kapacitní ovládání tlačítek



Funkce elektroniky světla

Tlačítka plus a minus slouží k regulaci světelného toku v rozsahu 30–80 %.

Tlačítko A - automatická regulace, která plynule reguluje nastavené světelné podmínky na pracovišti v závislosti na světelných podmínkách okolního prostředí.

Tlačítko B - maximální 100 % výkon světla, po 5 minutách se vrátí na původní hodnotu (80 % výkonu).



80+ CRI	ochrana krytem IP20	electromagnetic compatibility EMC	CE
------------	------------------------	--------------------------------------	----



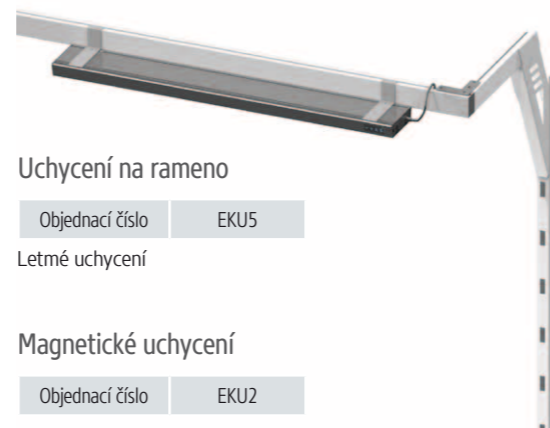
SLIMp svítidlo

Objednáací číslo přírodní elox	Objednáací číslo černý elox	W x D x H mm	kg
SLIMp58	SLIMp58B	1000 x 136 x 26	2,4

Uchycení LED svítidla



Magnetického uchycení vhodně využijete v kontrolních pracovištích POLAK – připevnění k plechovému stropu pracoviště.



Uchycení na rameno

Objednáací číslo EKU5

Letmé uchycení

Magnetické uchycení

Objednáací číslo EKU2

SLIMp lampa

Objednáací číslo přírodní elox	Objednáací číslo černý elox	W x D x H mm	kg
SLIMp17	SLIMp17B	200 x 136 x 26	1,3

Délka ohebné trubky 600 mm.
Lampa je dodávána bez komponentů k uchycení.



Díky ohebné tvarovatelné trubce si můžete pracovní plochu osvětlit přesně podle aktuální potřeby.



Uchycení na desku

Objednáací číslo EKU6

Otočné provedení

Uchycení z boku desky

Objednáací číslo EKU8

Otočné provedení

Uchycení na perfo

Objednáací číslo EKU7

Otočné provedení

Technické údaje svítidlo SLIMp58

Výkon	světelný tok	příkon	intenzita světla Emax. (1,2 m nad pracovní plochou)
100%	10 800 lm	58 W	2 750 lx
80%	8 640 lm	46 W	2 200 lx
50%	5 400 lm	29 W	1 380 lx
30%	3 250 lm	17 W	820 lx

Technické údaje lampa SLIMp17

Výkon	světelný tok	příkon	intenzita světla Emax. (0,6 m nad pracovní plochou)
100%	2 350 lm	17 W	1 880 lx
80%	1 872 lm	14 W	1 500 lx
50%	1 170 lm	9 W	940 lx
30%	700 lm	6 W	560 lx

